

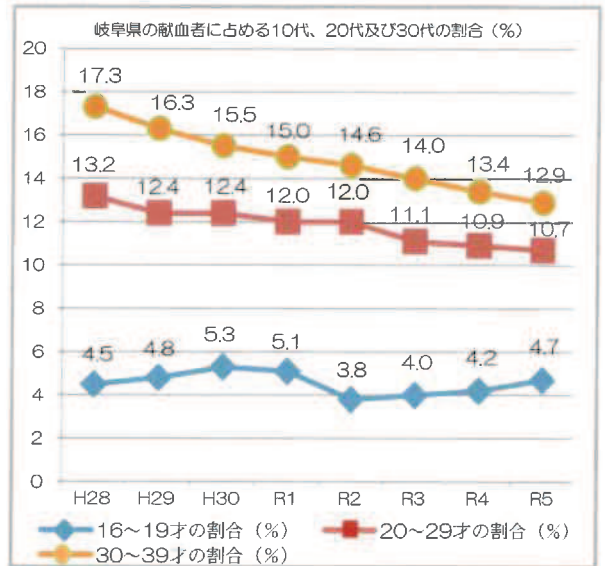
皆様の「献血」が必要です!!

右のグラフは、岐阜県の献血者に占める、10代、20代、30代の献血者の割合を示したものです。このまま進むと、高齢社会を迎え、輸血を必要とする人口は増えるのに、献血可能人口は減少することから、必要な輸血用血液が不足するという事態を招きかねません。

献血基準（一部抜粋）

項目	全血献血		成分献血	
	200mL 献血	400mL 献血	血漿献血	血小板献血
年齢	16～69歳*	男性 17～69歳* 女性 18～69歳*	18～69歳*	男性 18～69歳* 女性 18～54歳
体重	男性 45kg 以上 女性 40kg 以上	50kg 以上	男性 45kg 以上 女性 40kg 以上	
年間献血回数	男性 6回以内 女性 4回以内	男性 3回以内 女性 2回以内	血小板献血1回を2回に換算して 血漿献血と合わせて24回以内	

*65歳以上の方は、60～64歳までに献血の経験のある方に限ります。



◆献血ができる場所

コーヒーやジュースで
ほっと一息♪

広くてゆったり
あかなべ
献血ルーム

☎ 058-272-6911

岐阜市西部中島 2-10
岐阜バス JR 岐阜駅 4 番のりば
加納南線「血液センター前」下車

受付時間
【全血献血】9:00～11:45, 13:00～16:30
【成分献血】9:00～11:15, 13:00～16:00

定休日 毎週日曜日
12月29日～1月3日
(臨時開設の場合あり)

駐車場 60台

あかなべ献血ルームは400mL献血および成分献血のみ受付しております。



検査サービス通知のお知らせ

献血にご協力いただいた方々へ、ご希望に応じて生化学検査成績(7項目)、血球計数検査成績(8項目)をお知らせしています。献血後、2週間程度で郵送させていただきます。肝機能、コレステロール、糖尿病など健康管理にお役立てください。なお、検査成績はラブラッドでも閲覧できます。



☎ 058-264-2122

岐阜市橋本野 1-10-1 アクティブ G 2 階

受付時間

【全血献血】10:30～12:45, 14:00～18:00

【成分献血】10:30～12:00, 14:00～17:30

定休日 12月29日～1月3日

(臨時開設の場合あり)

3月第3火曜日
(アクティブ G の休日に準ずる)

駐車場 アクティブ G 駐車場、駅西駐車場、名鉄協商(岐阜第2、イクト)
※駐車券をお持ちください。



200mL 献血は10代・20代の方に限定して受付しております。

JR 岐阜駅改札口から
徒歩2分

岐阜献血ルーム
アクティブ G

便利な Web 予約をご利用ください

成分献血は通常 70～120 分(うち採血時間 40～90 分)を要します。ご協力の際は便利な Web 予約をお勧めしております。予約献血者には特典がつくこともありますので、ぜひ予約のできる献血アプリ「ラブラッド」をご利用ください。ご予約は希望時刻の3時間前まで承ります。



Apple App Store
Google Play

この他にも、
献血バスが県内を巡回しています！
詳しくは血液センターのホームページ
をご覧ください。



岐阜県赤十字血液センター公式 SNS

X(旧 twitter) / Instagram

県内の献血情報を随時発信しています。



岐阜県赤十字血液センター

わずか 40 分で助かる命があります。